

HÅLLSTUGAN

Hörnhuset plan 10 (bv)

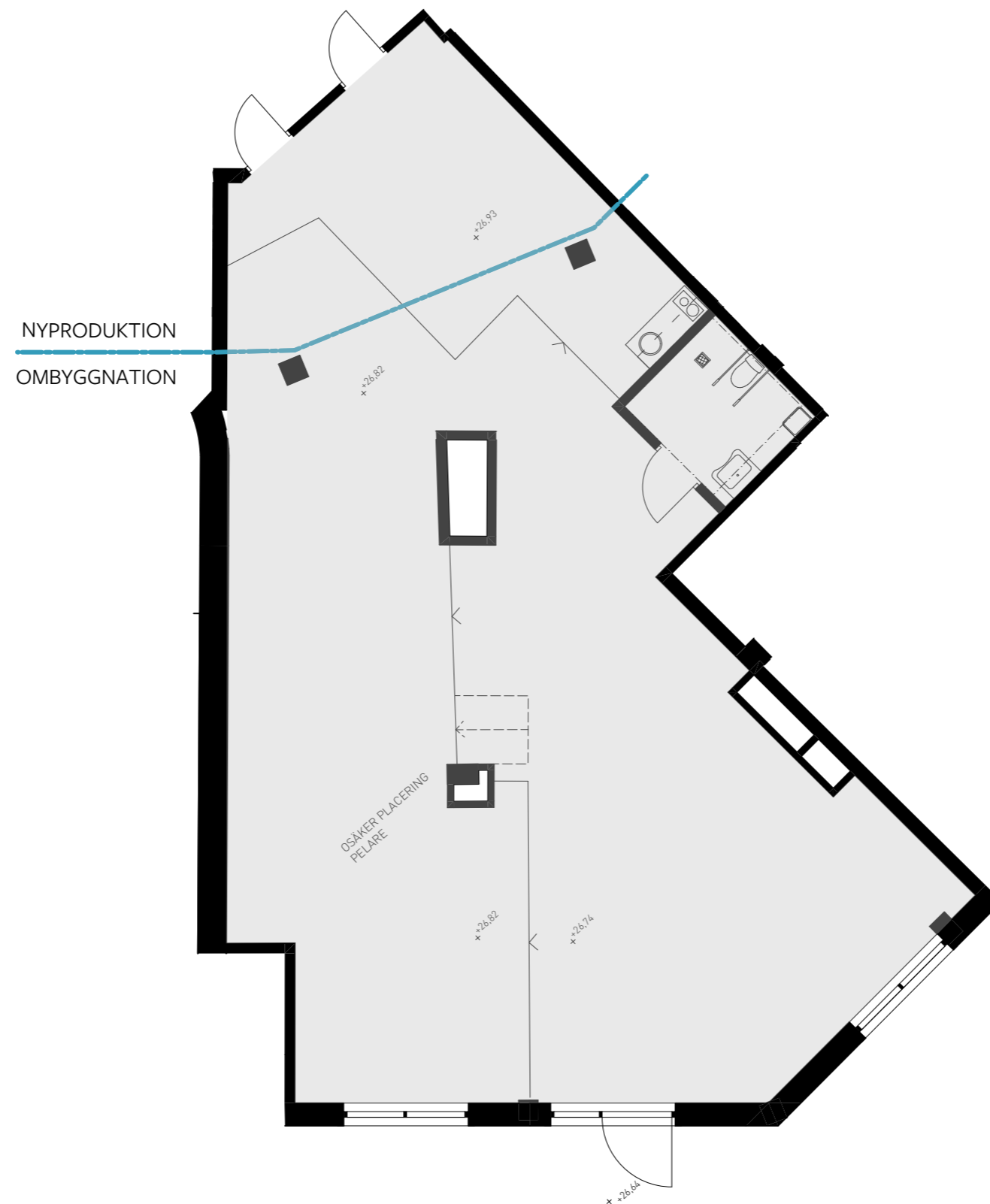
Lokal

LOKAL 19B-1002

LOA: ca 160 kvm
varav i nyproduktion ca 22 kvm

Lokalen ligger på bottenvåning med tillgång till RWC.

Denna planlösning visar ett förslagsutförande.
Slutgiltig planlösning överenskommes i samråd med
tillkommande hyresgäst.



SKALA 1:100 (A3)

