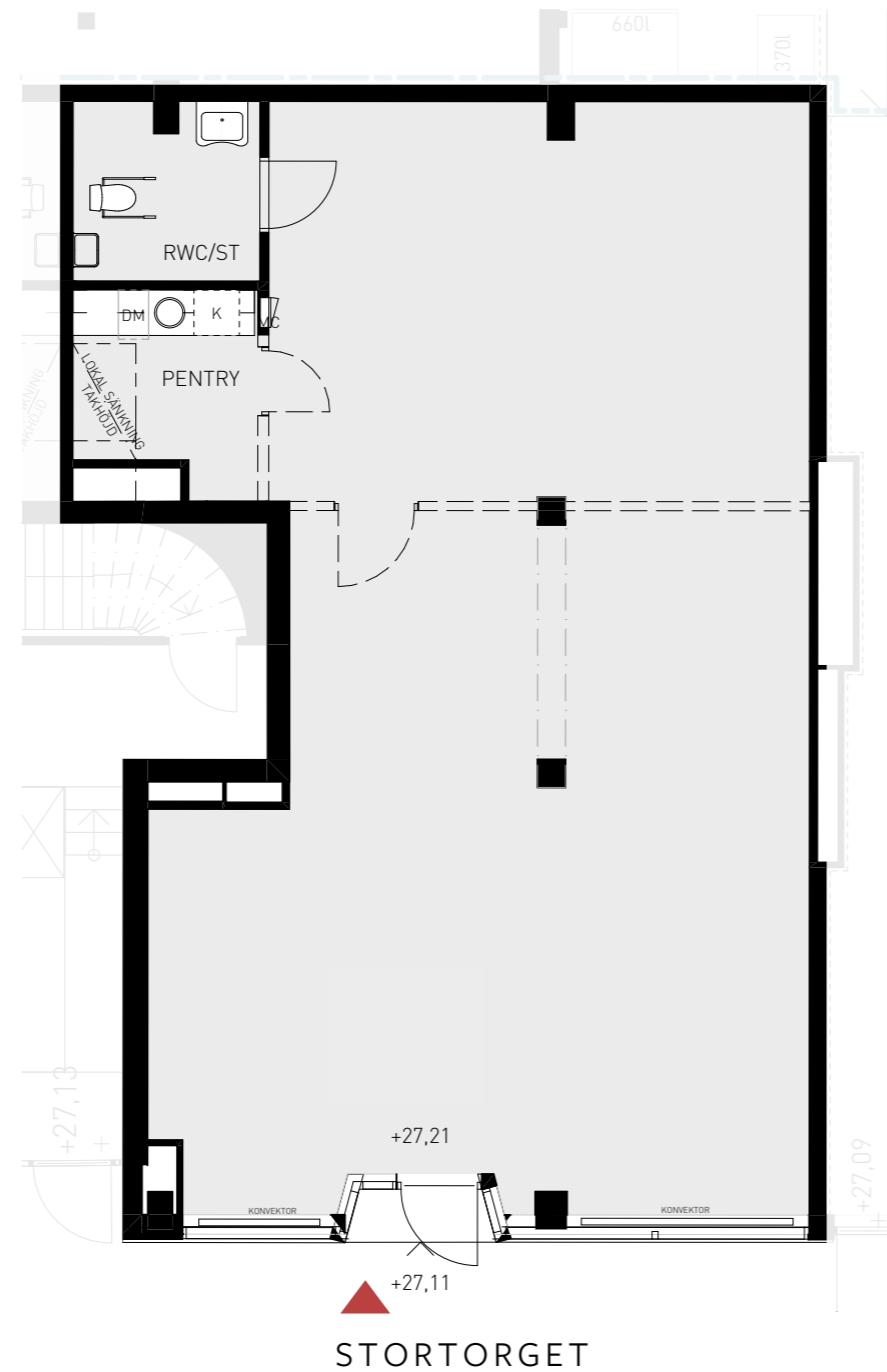


# HÅLLSTUGAN

STORTORGET 17 - 1002

Plan 10 - Bottenvåning



LOKAL 17-1002

LOA: ca 124 kvm

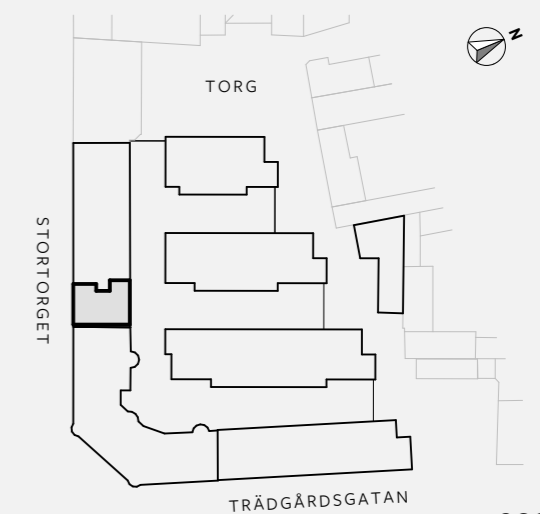
Lokalen ligger på bottenvåning med tillgång till RWC.

Denna planlösning visar ett förslagsutförande.  
Slutgiltig planlösning överenskommes i samråd med  
tillkommande hyresgäst.

Installationer kan komma att inträffa på angiven  
rumshöjd.

| Teckenförklaring |                    |
|------------------|--------------------|
|                  | Kylskåp under bänk |
|                  | Kyl/frys           |
|                  | Mediacentral       |
|                  | Städ               |

Mått i millimeter om inte annat anges  
Avvikelser kan förekomma, ytangivelser är preliminära  
Rätt till ändringar förbehålles



2022-07-05



SKALA 1:100 (A3)

